

# Fiche outil de travail du sol

## Viti Méca – Déc@-Méca

Outils adaptable sur  
Zone travaillée  
Type d'outil  
Palpeur  
Système d'effacement  
Radial / parallélogramme

**Tracteur enjambeur et chenillard**  
**Sous le rang**  
**Outil à lame**  
**Oui**  
**Mécanique**  
**Parallélogramme**



### Caractéristiques

Poids	82 kg pour une paire
Profondeur de travail	2 à 10 cm
Vitesse d'avancement conseillée	2 à 5 km/h
Longueur de la lame / soc décavailleuse	300 ou 350 mm / grande ou petite
Respect des souches	★★★★☆
Efficacité	★★★★★
Prix indicatif	5800 € une paire comprenant 2 roues de terrage, 2 cure-ceps et deux interceps à lame



### INFOS PRATIQUES

- ❖ Outil équipé d'un cure-cep mécanique permettant un désherbage efficace autour des ceps.
- ❖ Outil pouvant être adapté en décavailleuse en remplaçant la lame principale par un versoir. Deux tailles de versoirs disponibles. Compter 6630 € la paire pour l'achat de l'outil en décavailleuse (hors cure cep et roue de terrage).
- ❖ Intercep capable de travailler sans outil d'ouverture du sol grâce à sa robustesse et à l'angle que fait la lame par rapport au rang.
- ❖ 2 types de roues de terrage (en acier) sont disponibles : roue « simple » ou roue « disque ».
- ❖ La taille de l'outil peut poser des problèmes d'encombrement sur certains enjambeurs monorangs. Il est cependant possible de réaliser des montage « en décalé » pour pallier à ce problème.



- ❖ Outil efficace en entretien sur sol déjà travaillé
- ❖ Déplace peu de terre
- ❖ L'utilisation d'un palpeur évite le risque de blessure à la base des pieds
- ❖ Le cure-cep permet un désherbage efficace autour des ceps

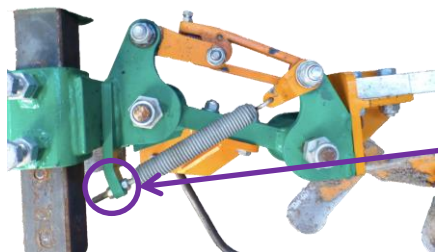
- ❖ Problèmes d'encombrement sur certains monorangs
- ❖ Outil moins efficace dans un sol fortement envahi
- ❖ Le système de réglage cranté du cure-cep ne permet pas la même précision qu'une vis classique
- ❖ L'utilisation d'un palpeur peut occasionner la casse de jeunes brins
- ❖ Le fonctionnement mécanique de l'outil ne permet pas de régler séparément la dureté de l'effacement et la sensibilité du palpeur





# RÉGLAGES

Viti Méca – Déc@ Méca



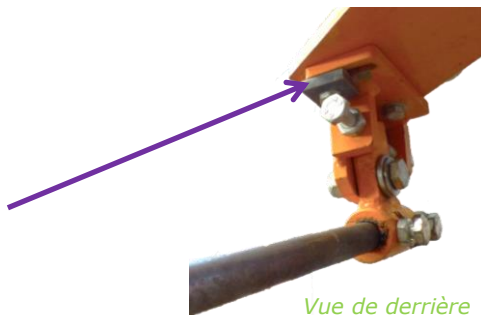
Vue de dessus



Réglage de la dureté de l'effacement. Visser ou dévisser pour faire varier la tension du ressort responsable de la sensibilité du palpeur.



Réglage de la distance du palpeur par rapport à la lame. Dévisser la vis entourée pour faire varier sa position dans l'encoche prévue à cet effet. Pour protéger efficacement le pied de vigne, il faut que le palpeur soit en avant de 5 cm par rapport à la lame, et cela sur l'ensemble de sa longueur.

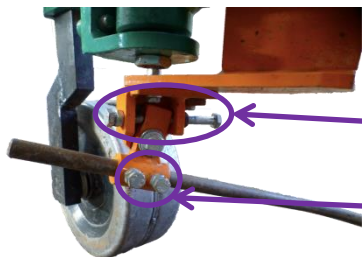


Vue de derrière



Vis de réglage de l'inclinaison du palpeur. Positionner le palpeur le plus bas possible pour déclencher l'effacement sur la tête de souche. Le palpeur doit « suivre » le sol.

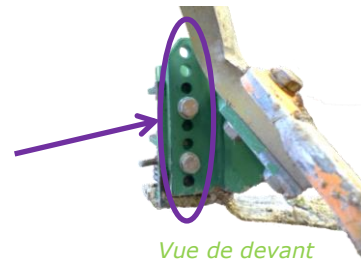
Réglage de la longueur du palpeur



Vue latérale



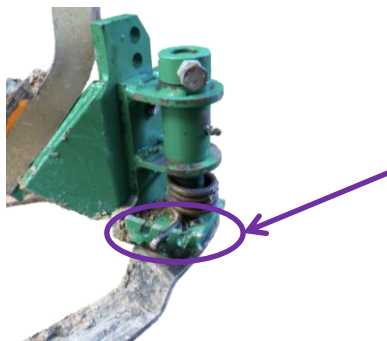
Réglage de la hauteur de la lame cure-cep.



Vue de devant



Réglage de la dureté du ressort de la lame cure cep. A ajuster en fonction de la dureté du sol et de la solidité des pieds. 4 positions de réglage, du plus souple (à gauche) au plus tendu (à droite).



Vue de derrière



La profondeur est déterminée directement sur le porte outils, par vérins hydrauliques ou par chaîne. L'inclinaison de la lame est fixe.