

Fiche outil de travail du sol

Boisselet – Pack Vintage

Outils adaptable sur
Zone travaillée
Type d'outil
Palpeur
Système d'effacement
Radial / parallélogramme

Tracteur enjambeur et chenillard
Sous le rang
Outil à rasette
Oui
Mécanique
Parallélogramme



Caractéristiques

Poids	Environ 30 kg pour un outil
Profondeur de travail	3 à 10 cm
Vitesse d'avancement conseillée	2 à 5 km/h
Largeur de la rasette	350 mm
Respect des souches	★★★★☆
Efficacité	★★★★☆
Prix indicatif	2110 € la paire



INFOS PRATIQUES

- ❖ Des options « Débuttage » et « Disque » sont également adaptables sur le pack Vintage à la place de la rasette.
- ❖ Le pack vintage est composé de :
 - ❖ 2 parallélogrammes avec palpeurs
 - ❖ 2 étançons avec rasettes
 - ❖ 2 étançons avec socs « patte d'oie » pour ouvrir le sol
- ❖ Une lame à fonctionnement mécanique sans palpeur peut être adaptée sur cet outil grâce à une gogue située sur l'éтанçon portant la rasette.
- ❖ Différents types de socs et rasettes sont disponibles.



- ❖ Outil efficace en entretien sur sol déjà travaillé
- ❖ Simplicité de réglage
- ❖ L'utilisation d'un palpeur évite le risque de blessure à la base des pieds
- ❖ Déplace peu de terre

- ❖ Outil moins efficace dans un sol fortement envahi
- ❖ Nécessite de travailler sur un sol déjà ameubli
- ❖ L'utilisation d'un palpeur peut occasionner la casse de jeunes brins
- ❖ Le fonctionnement mécanique de l'outil ne permet pas de régler séparément la dureté de l'effacement et la sensibilité du palpeur



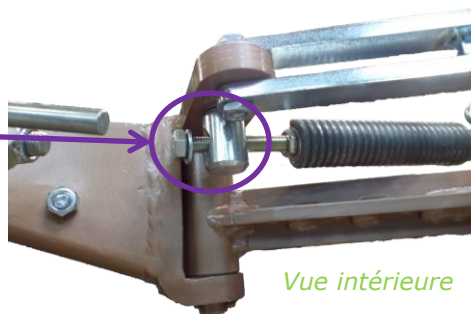


RÉGLAGES

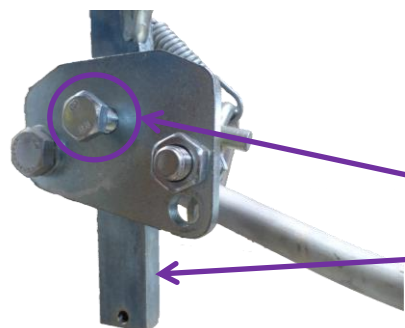
Boisselet – Pack Vintage



Réglage de la dureté de l'effacement. Visser ou dévisser pour faire varier la tension du ressort responsable de la sensibilité du palpeur.



Vue intérieure



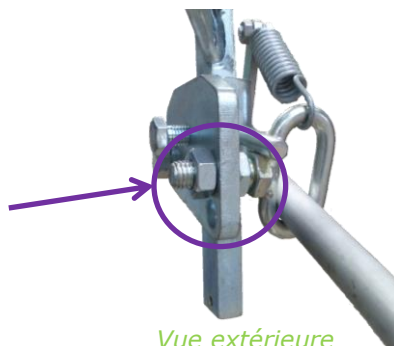
Vue de derrière



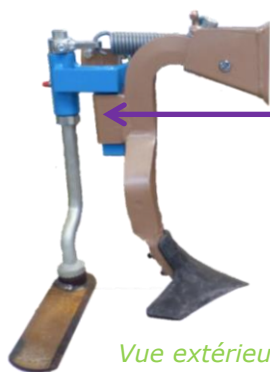
Vis permettant de régler la hauteur du palpeur. Dévisser pour faire varier la hauteur du système de palpeur sur la tige prévue à cet effet.



Réglage de l'inclinaison du palpeur. Dévisser écrou et contre écrou pour faire varier l'inclinaison du palpeur grâce aux encoches prévues à cet effet (2 hauteurs de réglage).



Vue extérieure



Vue extérieure

Gogue permettant d'installer une lame à fonctionnement mécanique sans palpeur pour permettre un désherbage complémentaire autour des pieds.



Profondeur et inclinaison de la rasette

La profondeur de travail est déterminée directement sur le porte outils, par vérin hydraulique ou par chaîne. L'inclinaison de la rasette est fixe.